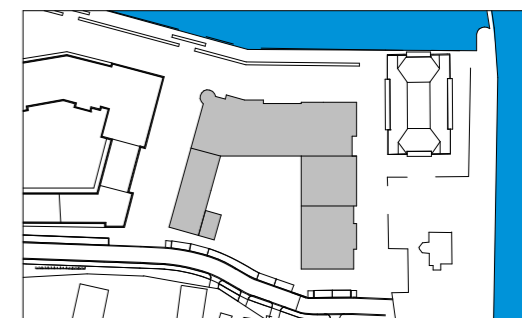
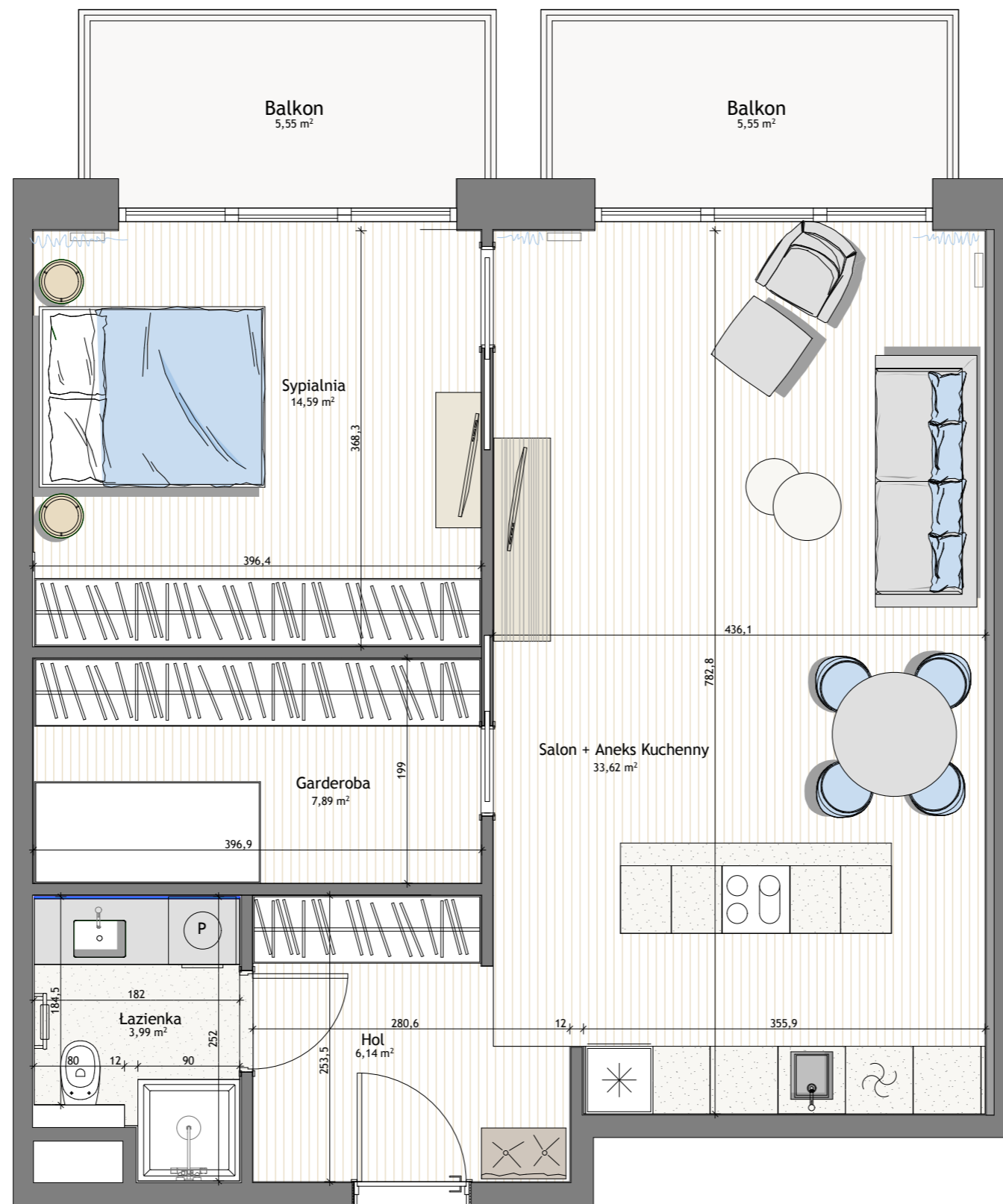
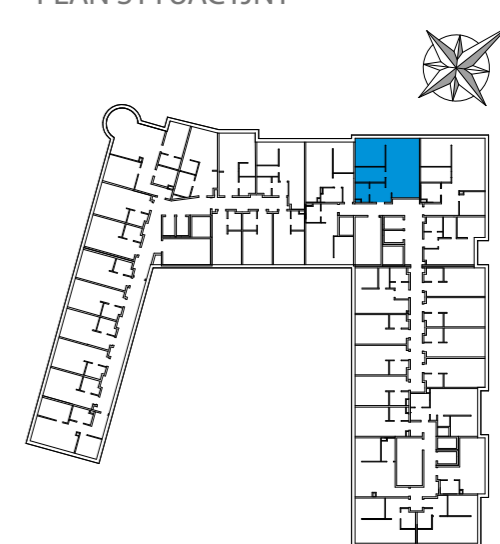


APARTAMENT V14/1



PLAN SYTUACYJNY



APARTAMENT V14 PIĘTRO 1 POKOJE 2

1	HOL	6,14 m <sup>2</sup>
2	SALON+ANEKS KUCHENNY	33,62 m <sup>2</sup>
3	ŁAZIENKA	3,99 m <sup>2</sup>
4	SYPIALNIA	14,59 m <sup>2</sup>
5	GARDEROBA	7,89 m <sup>2</sup>
POWIERZCHNIA UŻYTKOWA*		66,23 M <sup>2</sup>
5	BALKON	11,10 m <sup>2</sup>

WYMIARY I ARANŻACJA ORAZ ELEMENTY ZEWNĘTRZNE JAK OKNA I BALKONY MAJĄ CHARAKTER POGLĄDOWY I MOGĄ ULEC ZMIANIE

\* POWIERZCHNIA UŻYTKOWA ZGODNIE Z PN-ISO 9836:1997

PRZYKŁADOWA ARANŻACJA APARTAMENTU  
STANDARD I WYKOŃCZENIE ZGODNIE Z ZAŁĄCZNIKIEM  
DO UMOWY PRZEDWSTĘPNEJ

DARŁÓWKO DEVELOPMENT SP. Z O.O  
Biuro sprzedaży:  
ul. Rybacka 16  
76-150 Darłowo  
T. +48 94 342 19 85  
e-mail: info@marina-royale.pl

[WWW.MARINA-ROYALE.PL](http://WWW.MARINA-ROYALE.PL)

BUILDING



VISTA  
MAR

PART OF BALTICA ROYALE RESORT