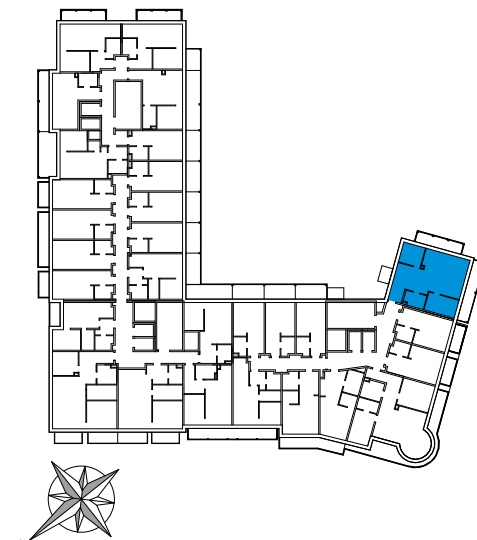
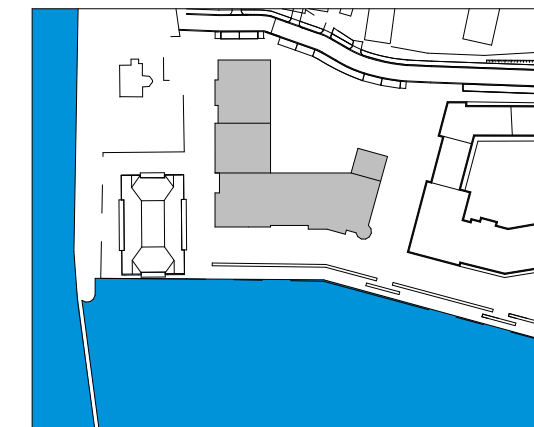


APARTAMENT VO1/1



PLAN SYTUACYJNY



APARTAMENT VO1 PIĘTRO 1 POKOJE 3

|                               |                      |                            |
|-------------------------------|----------------------|----------------------------|
| 1                             | HOL                  | 10,21 m <sup>2</sup>       |
| 2                             | SALON+ANEKS KUCHENNY | 25,34 m <sup>2</sup>       |
| 3                             | ŁAZIENKA             | 5,81 m <sup>2</sup>        |
| 4                             | SYPIALNIA            | 10,62 m <sup>2</sup>       |
| 5                             | GARDEROBA            | 2,89 m <sup>2</sup>        |
| 6                             | WC                   | 1,85 m <sup>2</sup>        |
| 7                             | SYPIALNIA            | 12,27 m <sup>2</sup>       |
| <b>POWIERZCHNIA UŻYTKOWA*</b> |                      | <b>68,99 m<sup>2</sup></b> |
| 8                             | BALKON               | 12,16 m <sup>2</sup>       |
| 9                             | BALKON               | 9,25 m <sup>2</sup>        |

WYMIARY I ARANŻACJA ORAZ ELEMENTY ZEWNĘTRZNE JAK OKNA I BALKONY MAJĄ CHARAKTER POGLĄDOWY I MOGĄ ULEC ZMIANIE

\* POWIERZCHNIA UŻYTKOWA ZGODNIE Z PN-ISO 9836:1997

PRZYKŁADOWA ARANŻACJA APARTAMENTU  
STANDARD I WYKOŃCZENIE ZGODNIE Z ZAŁĄCZNIKIEM  
DO UMOWY PRZEDWSTĘPNEJ

DARŁÓWKO DEVELOPMENT SP. Z O.O.

Biuro sprzedaży:

ul. Rybacka 16

76-150 Darłowo

T. +48 604 558 100

e-mail: info@marina-royale.pl



MARINA-ROYALE.PL

BUILDING



PART OF BALTICA ROYALE RESORT